

דף 1 מתוך 16

תעודת בדיקה מס' 9411901679

בהתאם לסעיף 12 לחוק התקנים תשי"ג - 1953

פרטי ההזמנה

שם המזמין:	טמבור מוצרי גבס בע"מ
מענו:	אזור התעשייה עכו דרום עכו 24121
תאריך ההזמנה:	27/01/2014

תאור המוצר

מחיצה עם לוח עמיד בלחות ומעכב בעירה FM
עובי 15.9 מ"מ מכל צד של שלד פלדה כשביניהם צמר זכוכית בעובי 2 אינץ'
ראה שרטוט מצורף

פרטי הנטילה

הדוגמא ניטלה בתאריך : 23/01/2014
הדוגמא נבחרה ע"י בא כוח : המזמין
מקום הנטילה : מפעל הלקוח

מהות הבדיקה

- "עמידות באש של אלמנטי בניין-שיטות בדיקה, דרישות כלליות" לפי ת"י 931 חלק 1.1 מאי 2002.
- "עמידות אש של אלמנטי בניין - שיטות בדיקה: דרישות ספציפיות לאלמנטים לא נושאים. מפרידים אנכיים" לפי ת"י 931 חלק 1.8 מאי 2002.

מסמך זה כשלעצמו אינו משמש לשחרור טובין מהמכס	תוצאות הבדיקה במסמך זה מתייחסות רק לפריט שנבדק	תעודה זו מכילה 16 דפים ואין להשתמש בה אלא במלואה
--	--	--

א. מסקנות

- עמידות האש של הקיר הני"ל נקבעה כדלקמן:
-איבוד שלמות: 72 דקות.
-איבוד כושר בידוד: 71 דקות.

מסמך זה אינו היתר לסימון המוצר בתו תקן.

שם החותם : ד"ר רכרזו גורה
תפקידו : ראש ענף אש

שם החותם : סרגי מליקוב
תפקידו : מהנדס בודק

תעודת בדיקה מס' 9411901679

ב. להלן תמצית דרישות ת"י 931 חלק 1.1

1. עמידות האש לפי אמת מידה של שלמות.
עמידות האש לפי אמת מידה של שלמות הוא משך הזמן החולף שבה הדוגמא ממשיכה למלא את יעודה במשך הבדיקה מבלי ש:
 - (1) ידלק מרפד צמר גפן.
 - (2) יכנס מד מרווח.
 - (3) תתקיים להבה בצד הלא חשוף מעבר ל- 10 שניות.

2. עמידות האש לפי אמת מידה של כושר בידוד.
עמידות האש לפי אמת מידה של כושר בידוד הוא משך הזמן החולף שבה הדוגמא ממשיכה למלא את יעודה במשך הבדיקה מבלי שיתפתחו טמפרטורות בצד הלא חשוף כמפורט:
 - הטמפרטורה בצד הלא חשוף עולה מעל לטמפרטורה התחילית במוצע ביותר מ- 140 צ'.
 - בנקודה אחת או יותר עולה הטמפרטורה מעל לטמפרטורה התחילית ביותר מ- 180 צ'.

תעודת בדיקה מס' 9411901679

ג. תאור הדוגמא

- המידות הנומינליות של המחיצה: 3000*3000 מ"מ
- פרטי הרכבה: ראה שרטוט מצורף.

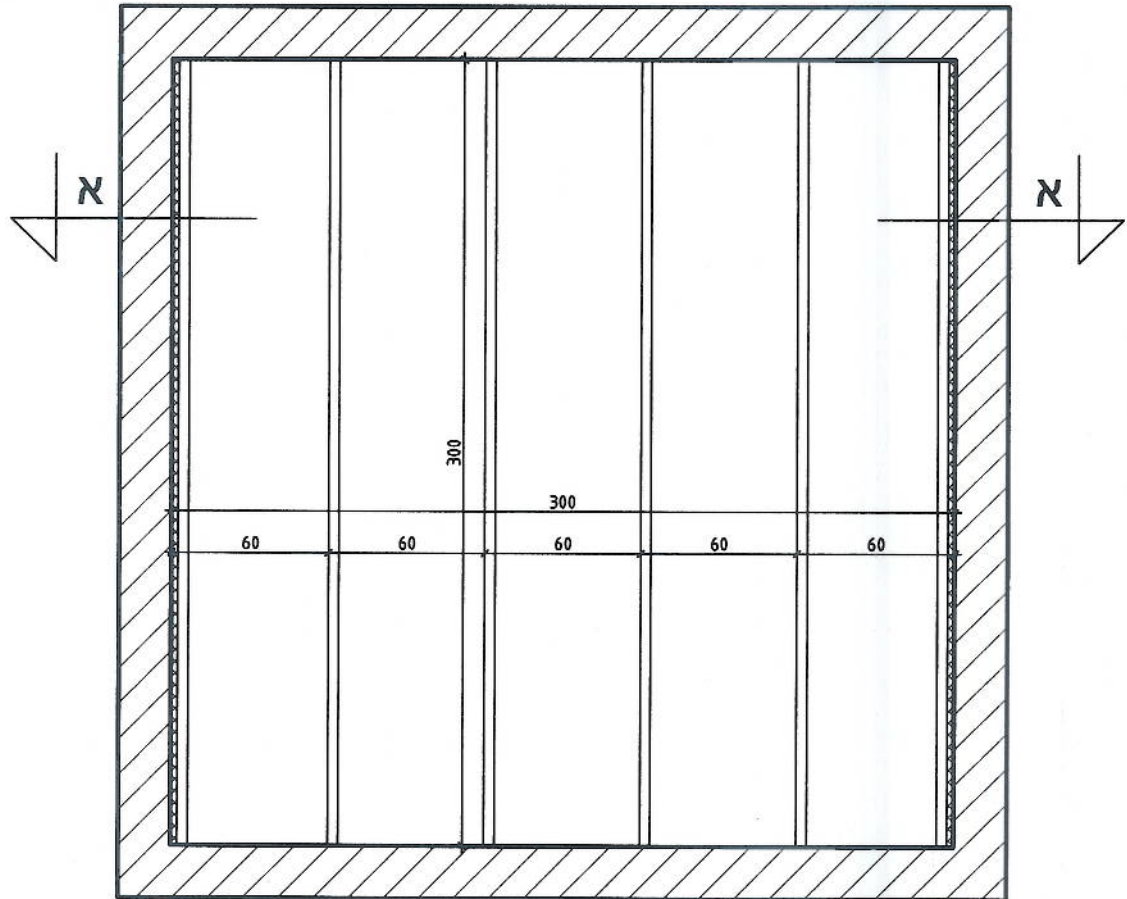
ד. פרטים על הבדיקה

1. הבדיקה בוצעה בתאריך 27/01/2014 בנוכחות נציג המזמין.
2. הטמפרטורה ההתחלתית בתוך התנור הייתה 18.00 צ'.
3. הטמפרטורה הממוצעת על פני הקיר (בהתחלת הבדיקה): 19.00 צ'.
4. לצורך ביצוע הבדיקה, נבנה בצד המחיצה תוספת של בלוק איטונג לצורך סגירת פתח התנור התנור.
5. טמפרטורת התנור נמדדה באמצעות 7 צמידים תרמיים Plate Thermometer כאשר קצותיהם היו מרוחקים 150 מ"מ בקירוב מן האגף החשוף לאש: המדידות שנערכו בתדירות של דקה מופיעות מדף 4 והלאה.
6. הטמפרטורה בצידו הלא חשוף של כל אגף הדלת נמדדת בעזרת 12 תרמוקפלים מסוג "K" בקוטר 0.2 מ"מ ערכים אלה אשר נמדדו בתדירות של דקה מופיעים בהמשך התעודה.
7. הלחץ הסטטי הממוצע בתוך התנור בהשוואה ללחץ הסביבה 4.30 פסקל כאשר הלחץ נמדד בגובה 2.5 מ' מרצפת התנור.
8. ערכי אינטגרציה מופיעים בהמשך התעודה.

תעודת בדיקה מס' 9411901679

ה. תמצית ממצאי הבדיקה

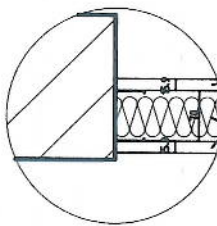
תצפיות ותופעות שהובחנו במהלך הבדיקה	הזמן מתחילת הבדיקה (דקות)
אין תופעות חריגות	15
אין תופעות חריגות	30
נוצר סדק אופקי עובר מצד אחד לצד שני	35
בדיקת מרפד צמר גפוןבסדק ליד נק. -18לא נדלק	54
בדיקת מרפד צמר גפוןבסדק ליד נק. -18לא נדלק	65
טמפרטורה בנק. 18-209 מעלות	71
בדיקת מרפד צמר גפוןבסדק ליד נק. -18 נדלק	72
תום הבדיקה	72



חזית קנ"מ 1:25



חתך א-א קנ"מ 1:25



לוח FM עמיד בלחות ומעכב בערה 15.9 מ"מ
בידוד צמר זכוכית 24 ק"ג/מ"ק בעובי 2"

קנ"מ : 1:25 הערות:	מחיצה לוח FM עמיד בלחות ומעכב בערה בעובי 15.9 מ"מ על שלד פלדה 70 מ"מ בעובי 0.5 מ"מ
-----------------------	--

טל: 03-9030600 פקס: 03-9030400
www.tambour-geves.co.il
ת.ד. 8488 א.ת. קריית-ספיר נתניה דרום 42504



9411901679



א/א - דק

4/3 16/16 16/16

