



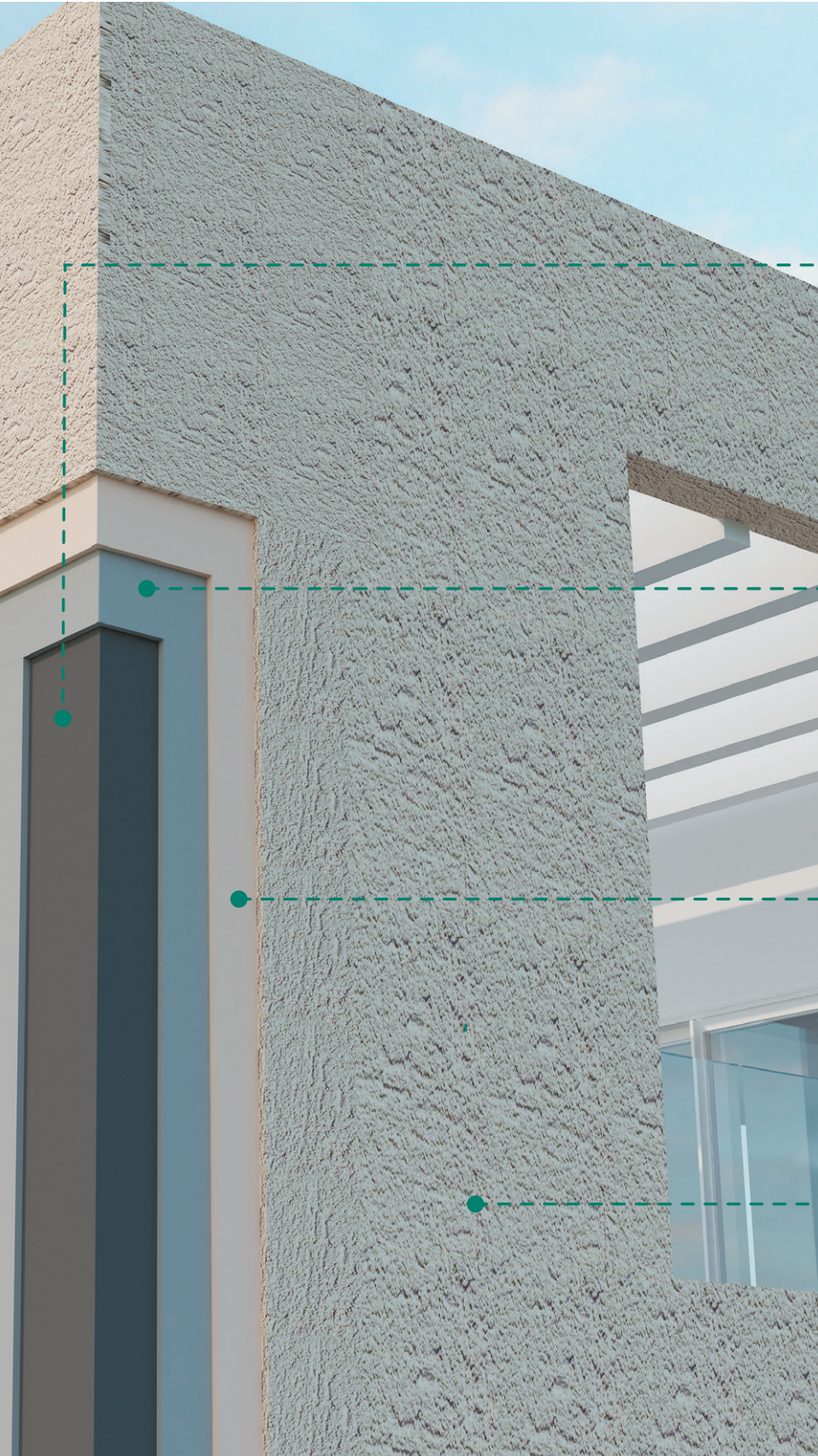
# מפרט ביצוע מערכת טיח חוץ וגמר בשליכט אקרילי של טמבור

**טמבור**





# טיח חוץ וגמר בשליכט אקרילי של טמבור



הרבצה צמנטית



טיח צמנטי רב תכליתי



יסוד מקשר לשליכט אקרילי צבעוני



שליכט צבעוני







# המוצרים המשתתפים במערכת

תצרוכת	אריזה	תיאור	שם המוצר	
1.8 ק"ג/מ"ר בעובי 1 מ"מ	25 ק"ג	מלט צמנט לשיקום בטון בעובי 10-40 מ"מ, מחוזק על ידי סיבים, טיקסטורופ, חד-רכיבי, בעל תו תקן אירופאי EN 1504-3	סטרקצ'ורייט 100	
1.6 ק"ג/מ"ר בעובי 1 מ"מ	25 ק"ג	שכבת בסיס דוחה מים ליצירת תשתית אחידה למערכות טיח צמנטי ודבק	הרבעה צמנטית 982	
1.7 ק"ג/מ"ר בעובי 1 מ"מ	25 ק"ג	טיח לבן דוחה מים, או טיח צמנטי מיישר למרחבים מוגנים	טיח צמנטי דוחה מים 914 או טיח צמנטי רב תכליתי 984	
1 ליטר/8-6 מ"ר (בשכבה אחת כתלות בטיב התשתית ורמת הספיגות שלה)	18,5 ליטר	יסוד מקשר לשליכט אקרילי גמיש	יסוד מקשר לשליכט אקרילי צבעוני	
2.3-3 ק"ג/מ"ר	24 ק"ג	שליכט אקרילי צבעוני לקירות פנים וחוץ במראה אותנטי, לשימוש פנימי וחיצוני	שליכט צבעוני	

# טיח חוץ וגמר בשליכט אקרילי של טמבור

## הכנת השטח

01

- המתינו 28 יום מסיום יציקת הבטון לפני היישום.
- תקנו ברזלים חשופים או ליקויים מקומיים ביציקה (סגרגציה) באמצעות סטרקצ'ורייט 100 כהכנה מקדימה.
- הסירו שכבות רופפות ונקו היטב את התשתית מכל שמן, אבק, וכל חומר אחר העלול לגרום לכשל ביישום.
- שטפו את הקיר לפני ביצוע היישום.

## שכבת יסוד - הרבצה צמנטית 982

02

### הכנת התערובת

- שפכו 5-5.5 ליטר מים לתוך מיכל ערבול נקי, והוסיפו אליו בהדרגה את כל תכולת השק. ערבלו במשך 3 דקות במערבל מכני עד לקבלת תערובת אחידה וללא גושים.
- המתינו כדקה וערבלו שנית במשך 30 שניות. משלב זה החומר מוכן לעבודה.



### יישום הרבצה צמנטית

- בעזרת צידו החלק של המלאג', מרחו הרבצה צמנטית 982 על גבי הרקע בעובי של 5-8 מ"מ והמתינו לייבוש.
- כעבור יום, אשפרו את שכבת ההרבצה. אם לא יישמתם את הטיח המיישר – המשיכו באשפורה במשך שלושה ימים.

## טיח מיישר – טיח צמנטי דוחה מים 914 או טיח צמנטי רב תכליתי 984

03

### הכנת התערובת

- שפכו כ-4.5-4 ליטר מים לתוך מיכל ערבול נקי, והוסיפו אליו בהדרגה את כל תכולת השק. ערבלו במשך 3 דקות במערבל מכני עד לקבלת תערובת אחידה וללא גושים.
- המתינו כדקה וערבלו שנית במשך 30 שניות. משלב זה החומר מוכן לעבודה.

### הכנת התערובת להתזה במכונת טיח

- התאימו את כמות המים למכונה, כך שתערובת הטיח המותזת לא תגלוש מהקיר ולא תהיה סמיכה מדי.

### יישום הטיח המיישר

- מרחו שכבה נוספת של טיח צמנטי מיישר על גבי שכבת ההרבצה, עד לעובי 30 מ"מ.
- התיזו את הטיח בצורה אופקית. מרחק ההתזה מהקיר צריך להיות כזה שמאפשר קבלת שכבה אחידה ורציפה. המרחק המומלץ מהקיר הוא כ-10-15 ס"מ.
- מרחו את הטיח באמצעות בסרגל אלומיניום בצורת h, עד קבלת מישוריות אחידה על ידי מילוי חוסרים והסרת עודפים.
- לקבלת קיר ישר, התקינו מאייקים נשלפים (סרגלי פילוס).

### יישום היסוד לשליכט

- מרחו באמצעות רולר או במברשת שכבה אחת של יסוד מגוון לשליכט אקרילי. כיסוי: כ-12 מ"ר לליטר בשכבה אחת בהתאם לתשתית. המתינו 4-6 שעות ליבוש.
- התאימו את היסוד לשליכט אקרילי לפי גוון השליכט.

## שליכט צבעוני / טרנו

## 05

- הטקסטורות הקיימות בשליכט הצבעוני: 10 חלק, 40 עדיון, 50 בינוני, 70 גס.
- הטקסטורות הקיימות בטרנו: 30 עדיון, 50 בינוני, 90 גס.

### יישום השליכט הצבעוני / טרנו

- מרחו שכבת שליכט מגוון באמצעות מרית מתכת (מאלג') על גבי היסוד המגוון לשליכט.
- כדי להסיר עודפי חומר, עברו עם אותה מרית פעם נוספת על השכבה המיושמת, כאשר המרית מוחזקת בזווית לקיר.
- יישום שליכט: עברו על החומר עם מרית פלסטיק (יש להרטיבה מדי פעם) בתנועות סיבוביות.
- יישום טרנו: ניתן ליישם טרנו באופנים שונים - בריקה רוחבית או מאונכת, פצוע, מעונן.

## דגשים לביצוע

- יש לעיין באריזות המוצרים ובדפים הטכניים של כל מוצר ומוצר ולפעול על פי הכתוב בהם ובהתאם להוראות התקן הישראלי, המתייחסות לאמור לעיל.
- יש לנקוט באמצעי הבטיחות המפורטים על אריזות המוצרים ובדפים הטכניים.
- אין לעשות שימוש בחומרים שלא הומלצו או אושרו על ידי טמבור במפורש.
- למען הסר ספק חברת טמבור אינה מספקת שירותי פיקוח. טמבור אחראית לטיב החומרים, בתנאי שיושמו לפי המפרט והדפים הטכניים, אך אינה אחראית לאיכות העבודה.
- מפרט זה הינו לצורך המחשה בלבד ואינו תחליף לייעוץ טכני מוסמך ולדרישות התקנים הרלוונטיים. לקבלת ייעוץ טכני פנו למוקד המומחים של טמבור בטלפון \*6477.

# הקו הישיר שלך למומחי טמבור

להמלצה על חומר איטום לתנאים מיוחדים, להחלטה לגבי מערכת הצבע המתאימה לפרויקט, למידע טכני על לוח גבס או לעצה על אתגר מקצועי מורכב - המומחים שלנו נמצאים במרחק שיחת טלפון וישמחו לעזור. צרו איתנו קשר וכל מאות הפרויקטים ועשרות שנות הניסיון המצטברות יעמדו לרשותך.

## חומרי בניה



**נתנאל תורג'מן**  
יועץ טכני  
תשתיות  
050-6411112



**נתנאל לאופר**  
מנהל מכירות  
תשתיות  
054-6737589



**ליאור מלכה**  
מנהל שרות טכני  
תשתיות  
054-6737614



**דוד טוטמה**  
יועץ טכני  
חומרי בניה  
054-6737578



**אלכסיי קוצ'קוב**  
יועץ טכני  
חומרי בניה  
052-7315552



**ברק כספי**  
מנהל שירות טכני  
חומרי בניה  
054-6737776

## בניה בגבס



**אייל נפרין**  
יועץ טכני בכיר  
בניה בגבס  
054-6737680



**דרור אסייג**  
יועץ טכני בכיר  
בניה בגבס  
054-6737154



**משה יעקובי**  
אדריכל, מנהל קשרי  
לקוחות מקצועיים  
054-6737039

## צבע



**זיו בן יוסף**  
יועץ טכני  
צבעים לתעשייה  
054-6737570



**נפתלי ברנשטיין**  
יועץ טכני בכיר  
צבעים לתעשייה  
054-6737626



**משה מויאל**  
יועץ טכני בכיר  
צבעים לבניה  
054-6737609



**משה זמיר**  
מנהל  
מחלקה טכנית  
054-6737628



# טמבור

Building a Better  
**Future**

Since 1936



## בונים עתיד טוב יותר משנת 1936

כבר 85 שנה שאנחנו בטמבור לוקחים חלק בעיצוב פני המדינה. מקימים בניינים, מנהרות וגשרים, צובעים כבישים, בונים תשתיות לאומיות ומשפרים את איכות החיים של התושבים. היום, אנחנו מביטים אל העתיד, רואים את גודל ההשפעה שלנו על הדורות הבאים, ופועלים במטרה לבנות סביבות חיים חדשניות, בריאות ואקולוגיות יותר. השינוי כבר כאן והוא עתיד להמשיך במגוון דרכים, עם פתרונות ומוצרים שמשפרים את איכות החיים, חוסכים באנרגיה ומצמצמים את ההשפעה על הסביבה.

**אנחנו בטמבור בחרנו צד - לעשות ככל שאנחנו יכולים ומעבר לכך, כדי לבנות עתיד טוב יותר.**