



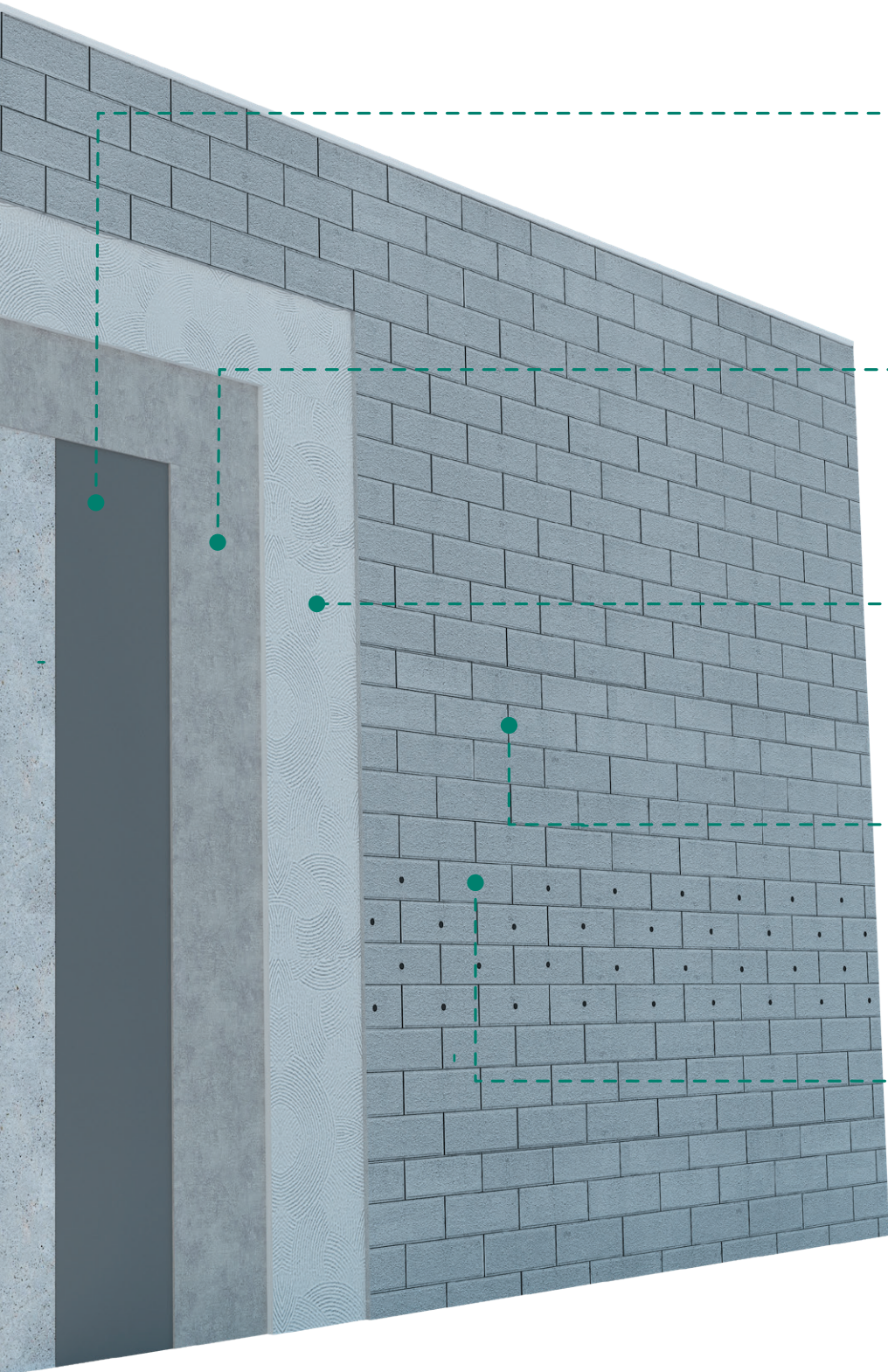
# מפרט ביצוע הדבקת אבן טבעית או מלאכותית על גבי טיח

**טמבור**





# הדבקת אבן טבעית או מלאכותית על גבי טיח



הרבצה צמנטית



טיח מיישר



דבק לאריחים



כוחלה



עיגון





# המוצרים המשתתפים במערכת

תצרוכת	אריזה	תיאור	שם המוצר	
1.8 ק"ג אבקה/ מ"ר בעובי 1 מ"מ	25 ק"ג	מלט צמנט לשיקום בטון בעובי 10-40 מ"מ, מחוזק על ידי סיבים, טיקסטרופין, חד רכיבי.	סטרקצ'ורייט 100	
1.6 ק"ג/מ"ר בעובי 1 מ"מ	25 ק"ג	שכבת בסיס דוחה מים ליצירת תשתית אחידה למערכות טיח צמנטי ודבק.	הרבצה צמנטית 982	
1.65 ק"ג/מ"ר בעובי 1 מ"מ	25 ק"ג	טיח מיישר לשימוש פנימי וחיצוני.	טיח צמנטי מיישר 938	
1.3 ק"ג למ"ר בעובי 1 מ"מ	25 ק"ג	דבק צמנטי חזק וגמיש במיוחד להדבקת אריחי פורצלן שיש, אבן טבעית ומלאכותית. לשימוש פנימי וחיצוני.	דבק לאריחים 831 C2TES2	
1.40 ק"ג/מ"ר בעובי 1 מ"מ	25 ק"ג	דבק צמנטי חזק וגמיש להדבקת אריחי פורצלן, שיש, אבן טבעית ומלאכותית. לשימוש פנימי וחיצוני.	דבק לאריחים 861 C2TES1	
1.4 ק"ג/מ"ר בעובי 1 מ"מ	25 ק"ג	חומר רב עובי למילוי מישקים באבן ושיש.	כוחלה 570	

# הדבקת אבן טבעית או מלאכותית

## הכנת תשתית בטון

01

- המתינו 28 יום מסיום יציקת הבטון לפני היישום.
- תקנו ברזלים חשופים או ליקויים מקומיים ביציקה (סגרגציה) באמצעות סטרקצ'ורייט 100 כהכנה מקדימה.
- הסירו שכבות רופפות ונקו היטב את התשתית מכל שמן, אבק, וכל חומר אחר העלול לגרום לכשל ביישום.
- שטפו את הקיר לפני ביצוע היישום.

## הכנת התערובת - הרבצה צמנטית 982

02

- שפכו כ-5.5-5 ליטר מים לתוך מיכל ערבול נקי, והוסיפו אליו בהדרגה את כל תכולת השק. ערבלו במשך 3 דקות במערבל מכני עד לקבלת תערובת אחידה וללא גושים.
- המתינו כדקה וערבלו שנית במשך 30 שניות. משלב זה החומר מוכן לעבודה.



## יישום הרבצה צמנטית

03

- בעזרת צידו החלק של המלאג', מרחו הרבצה צמנטית 982 על גבי הרקע בעובי של 5-8 מ"מ והמתינו לייבוש.
- כעבור יום, אפשרו את שכבת הרבצה. אם לא יישמתם את הטיח המיישר – המשיכו באשפיה במשך שלושה ימים.



## יישום טיח מיישר 938

04

- מרחו שכבה נוספת של טיח צמנטי מיישר 938, על גבי שכבת הרבצה, עד לעובי 25 מ"מ.
- יישרו בעזרת סרגל אלומיניום עד קבלת מישוריות אחידה.
- לאחר הייבוש הראשוני, גרדו בעזרת סרגל מסור 2 עד לקבלת קיר ישר.
- חובה לאשפר את הטיח לפחות שלושה ימים.



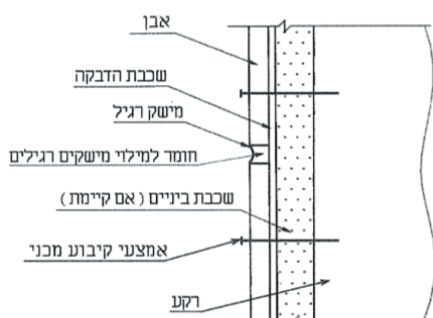
# הדבקה אבן טבעית או מלאכותית - המשך

## 05 הדבקה על גבי טיח



- לפני תחילת עבודת ההדבקה, ודאו כי הטיח מסוגל לשאת את משקל הדבק והאריח לפי התקן.
  - על טיח שכוחו בשליפה צרית מעל 0.7 מגפ"ס - יש להשתמש בדבק מסוג דבק לאריחים C2TES1 831.
  - על טיח שכוחו בשליפה צרית מעל 0.5 מגפ"ס - יש להשתמש בדבק מסוג דבק לאריחים C2TES2 861.
- הערה:** אין להדביק אבן טבעית או מלאכותית על טיח שכוחו בשליפה צרית חלש מ-0.5 מגפ"ס.

## 06 הכנת המוצר - דבק לאריחים C2TES1 831



ציור 1 - מערכת החיפוי

- שפכו כ-5.5-6 ליטר מים לתוך מיכל ערבול נקי, והוסיפו בהדרגה את כל תכולת השק. ערבלו במשך כ-3 דקות במערבל מכני עד לקבלת עיסה אחידה.
- המתינו כדקה וערבלו שנית למשך כ-30 שניות. משלב זה החומר מוכן לעבודה.

## 07 הכנת המוצר - דבק לאריחים C2TES2 861

- שפכו כ-5.5-5.5 ליטר מים לתוך מיכל ערבול נקי, והוסיפו בהדרגה את כל תכולת השק. ערבלו במשך כ-3 דקות במערבל מכני עד לקבלת עיסה אחידה.
- המתינו כדקה וערבלו שנית למשך כ-30 שניות. משלב זה החומר מוכן לעבודה.



- מרחו על משטח הטיח, בעזרת צדו החלק של המאלג' (מרית), שכבה דקה של הדבק, והוסיפו מיד שכבה נוספת. סרקו בעזרת הצד המשונן של המאלג' בזווית של 45 מעלות.
- מרחו שכבה דקה של עד 10 מ"מ דבק על גב האבן (לקבלת חוזק הידבקות גבוה).
- הניחו את האריח "רטוב על רטוב", הזיזו מעט לקבלת מגע טוב יותר והדקו בעזרת פטיש גומי.
- השאירו מישקים (פגוות) פתוחים עד לייבוש מלא של הדבק (3 ימים לפחות).
- מרחו כוחלה 570 לפי מניפת הגוונים של טמבור.
- קבעו את האבן קיבוע מכני לפי דרישות התקן מעל גובה של מטר וחצי.



## בדיקת כיסוי הדבק

במהלך עבודות החיפוי לאחר הידוק האריחים, יש להוציא מכל 10 מ"ר אריח אחד ולדגום את מידת ההידבקות ואת כיסוי הדבק בגב האריח. על הדבק לכסות את האריח לפחות ב-85% משטחו, ובעיקר בפינות. בדיקה ראשונה תתבצע לאחר הדבקה של 1 מ"ר. הבדיקות מיועדות להערכת מצב היישום בלבד ויש לבצען לפי הנדרש והמפורט בת"י 1555. לבדיקה תקינית יש להזמין מעבדה מוסמכת.

# הדבקות אבן טבעית או מלאכותית – המשך

## דגשים לביצוע

- יש לעיין באריזות המוצרים ובדפים הטכניים של כל מוצר ומוצר ולפעול על פי הכתוב בהם ובהתאם להוראות התקן הישראלי, המתייחסות לאמור לעיל.
- יש לנקוט באמצעי הבטיחות המפורטים על אריזות המוצרים ובדפים הטכניים.
- אין לעשות שימוש בחומרים שלא הומלצו או אושרו על ידי טמבור במפורש.
- למען הסר ספק חברת טמבור אינה מספקת שירותי פיקוח. טמבור אחראית לטיב החומרים, בתנאי שיושמו לפי המפרט והדפים הטכניים, אך אינה אחראית לאיכות העבודה.
- מפרט זה הינו לצורך המחשה בלבד ואינו תחליף לייעוץ טכני מוסמך ולדרישות התקנים הרלוונטיים. לקבלת ייעוץ טכני פנו למוקד המומחים של טמבור בטלפון 6477\*.



# הקו הישיר שלך למומחי טמבור

להמלצה על חומר איטום לתנאים מיוחדים, להחלטה לגבי מערכת הצבע המתאימה לפרויקט, למידע טכני על לוח גבס או לעצה על אתגר מקצועי מורכב - המומחים שלנו נמצאים במרחק שיחת טלפון וישמחו לעזור. צרו איתנו קשר וכל מאות הפרויקטים ועשרות שנות הניסיון המצטברות יעמדו לרשותך.

## חומרי בניה



**נתנאל תורג'מן**  
יועץ טכני  
תשתיות  
050-6411112



**נתנאל לאופר**  
מנהל מכירות  
תשתיות  
054-6737589



**ליאור מלכה**  
מנהל שרות טכני  
תשתיות  
054-6737614



**דוד טוטמה**  
יועץ טכני  
חומרי בניה  
054-6737578



**אלכסיי קוצ'קוב**  
יועץ טכני  
חומרי בניה  
052-7315552



**ברק כספי**  
מנהל שירות טכני  
חומרי בניה  
054-6737776

## בניה בגבס



**אייל נפרין**  
יועץ טכני בכיר  
בניה בגבס  
054-6737680



**דרור אסייג**  
יועץ טכני בכיר  
בניה בגבס  
054-6737154



**משה יעקובי**  
אדריכל, מנהל קשרי  
לקוחות מקצועיים  
054-6737039

## צבע



**זיו בן יוסף**  
יועץ טכני  
צבעים לתעשייה  
054-6737570



**נפתלי ברנשטיין**  
יועץ טכני בכיר  
צבעים לתעשייה  
054-6737626



**משה מויאל**  
יועץ טכני בכיר  
צבעים לבניה  
054-6737609



**משה זמיר**  
מנהל  
מחלקה טכנית  
054-6737628

# טמבור

# Building a Better Future

Since 1936



## בונים עתיד טוב יותר משנת 1936

כבר 85 שנה שאנחנו בטמבור לוקחים חלק בעיצוב פני המדינה. מקימים בניינים, מנהרות וגשרים, צובעים כבישים, בונים תשתיות לאומיות ומשפרים את איכות החיים של התושבים. היום, אנחנו מביטים אל העתיד, רואים את גודל ההשפעה שלנו על הדורות הבאים, ופועלים במטרה לבנות סביבות חיים חדשניות, בריאות ואקולוגיות יותר. השינוי כבר כאן והוא עתיד להמשיך במגוון דרכים, עם פתרונות ומוצרים שמשפרים את איכות החיים, חוסכים באנרגיה ומצמצמים את ההשפעה על הסביבה.

אנחנו בטמבור בחרנו צד - לעשות ככל שאנחנו יכולים ומעבר לכך, כדי לבנות עתיד טוב יותר.