

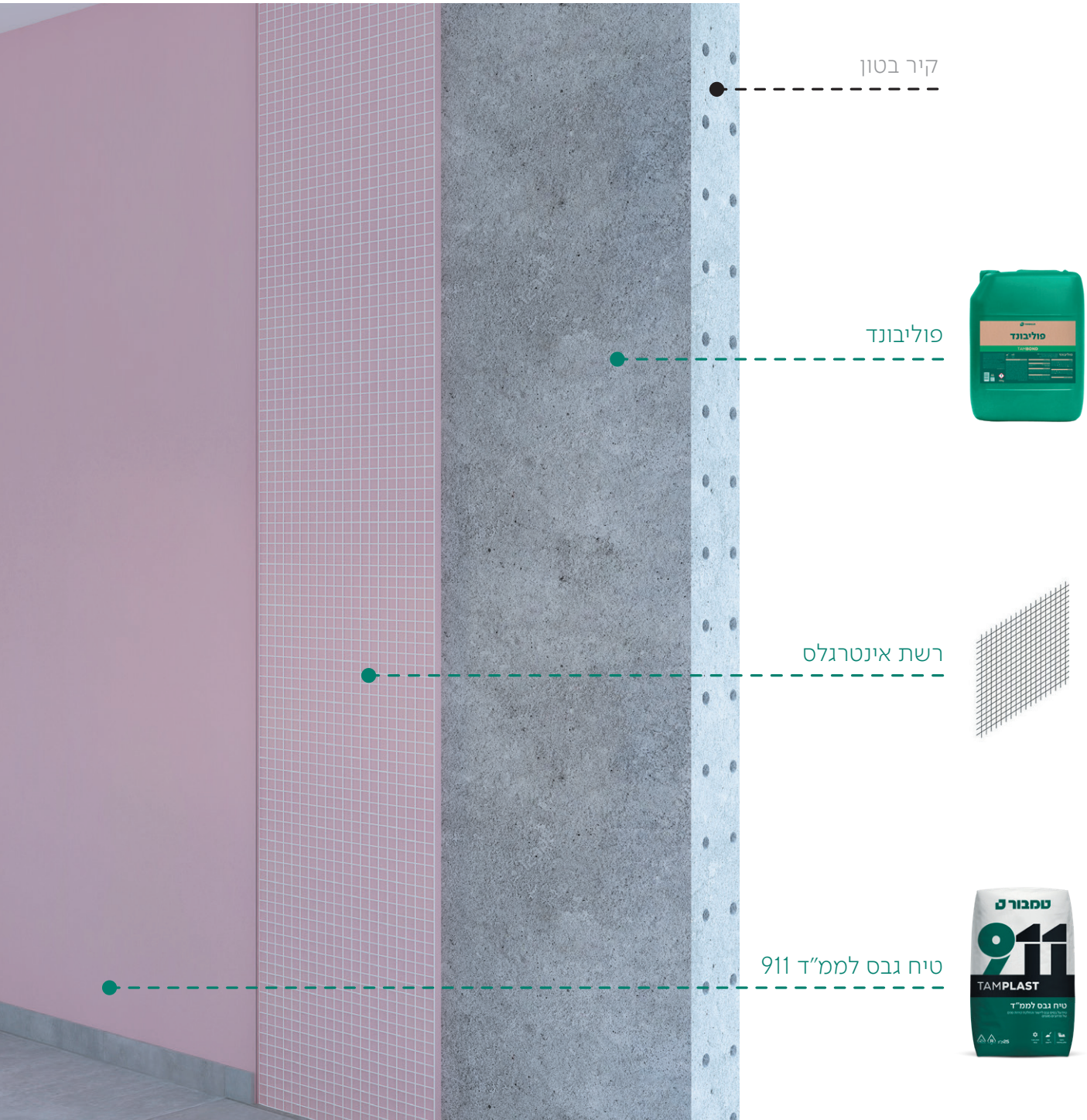


# מפרט ביצוע טיח גבס לממ"ד

**טמבור**



# טיח גבס לממ"ד

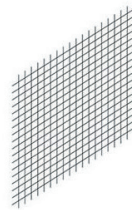


קיר בטון

פוליבונד

רשת אינטרגלס

טיח גבס לממ"ד 911



צבע לקירות פנים



# המוצרים המשתתפים במערכת

תצרוכת	אריזה	תיאור	שם המוצר	
כ-200 גרם למטר	<b>18 ק"ג</b>	מוסף רב תכליתי על בסיס לטקס SBR לתערובות צמנטיות כגון: טיח. משמש בנוסף בפריימר לטיח גבס	<b>פוליבונד</b>	
כ-10 ק"ג / מ" בעובי 1 ס"מ	<b>25 ק"ג</b>	טיח על בסיס גבס ליושור והחלקת קירות פנים של מרחבים מוגנים	<b>טיח גבס לממ"ד 911</b>	
	<b>50 מ"ר</b>	רשת אינטרגלס הינה רשת העשויה מפיברגלס, משמשת לצורך חיזוק שכבות טיח ושכבות איטום	<b>רשת אינטרגלס עמידה באלקלי 2.8x2.8</b>	

## 01 הכנת השטח

- הסירו שכבות רופפות ונקו היטב את התשתית מכל שמן, אבק, וכל חומר אחר העלול לגרום לכשל ביישום.

## 02 פריימר לגבס פוליבונד

### יישום הפריימר

- מרחו פריימר מסוג פוליבונד 898 באמצעות מברשת או רולר.



- מיד לאחר יישום הפריימר, מרחו את טיח הגבס כרגיל, כל עוד הפריימר דביק (בדקו דביקות בעזרת האצבע). יש לעשות זאת לא יאוחר מ-12 שעות לאחר מריחת הפריימר.

## 03 טיח גבס לממ"ד 911

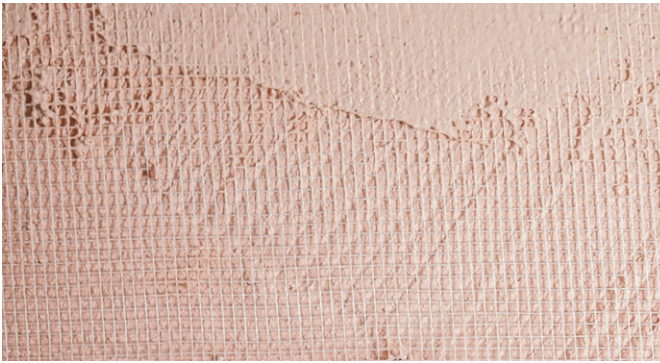
### יישום הטיח בצורה ידנית

- שפכו כ-16 ליטר מים לתוך מיכל ערבול נקי והוסיפו אליו בהדרגה את תכולת השק (25 ק"ג). ערבלו במשך 3 דקות במערבל מכני עד לקבלת תערובת אחידה וללא גושים.
- מרחו את הטיח בעזרת כף טייחים וסרגל, והחליקו את הקיר בעזרת מרית (מאלג).

### יישום הטיח במכונת התזה

- התאימו את כמות המים למכונה, כך שתערובת הטיח המותזת לא תגלוש מהקיר ולא תהיה סמיכה מדי.
- התיזו את הטיח בצורה אופקית. מרחק ההתזה מהקיר צריך להיות כזה שמאפשר קבלת שכבה אחידה ורציפה. המרחק המומלץ מהקיר הוא כ-10-15 ס"מ.
- יישרו בעזרת סרגל אלומיניום בצורת H עד קבלת מישוריות אחידה על ידי מילוי חוסרים והסרת עודפים.
- פס ניתוק; השאירו פס ניתוק בין רצפת הבטון לטיח, ברוחב של כ-20 ס"מ, בעזרת טיח צמנטי דוחה מים 914 או הרבצה צמנטית 982 למניעת עלייה קפילארית.

- הטביעו רשת טיח תקנית לממ"ד בתוך שכבת הטיח רק אם עובי הטיח הוא 7-20 מ"מ. בעובי טיח בין 2-7 מ"ר אין צורך ברשת שריון. העובי המירבי המותר בממ"ד הוא 20 מ"מ.

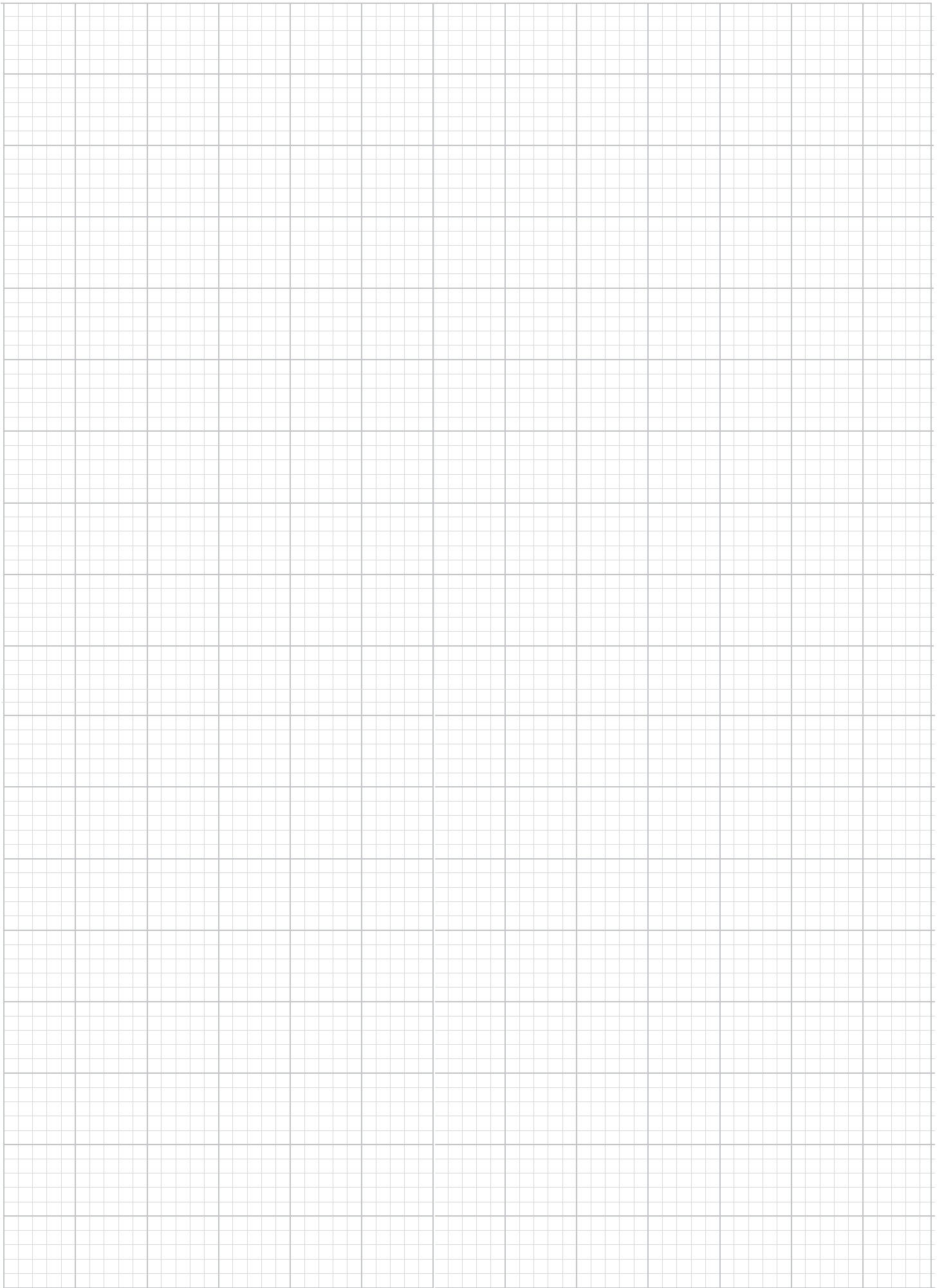


- סוג הרשת - רשת אינטרגלס עמידה באלקלי גודל עין 2.8x2.8 מ"מ.
- מיקום הרשת - ב-2 המ"מ האחרונים (שכבת ההחלקה).



- ניתן לצבוע טיח גבס בכל סוגי צבעי טמבור לקירות פנים.
- התחילו לצבוע כשבוע לאחר היישום.
- ניתן לצבוע בפוליסיד/ גמר סיד. בבחירת צבע אקרילי – מרחו בנדרול ועליו סופרקריל.

- יש לעיין באריזות המוצרים ובדפים הטכניים של כל מוצר ומוצר ולפעול על פי הכתוב בהם ובהתאם להוראות התקן הישראלי, המתייחסות לאמור לעיל.
- יש לנקוט באמצעי הבטיחות המפורטים על אריזות המוצרים ובדפים הטכניים.
- אין לעשות שימוש בחומרים שלא הומלצו או אושרו על ידי טמבור במפורש.
- למען הסר ספק חברת טמבור אינה מספקת שירותי פיקוח. טמבור אחראית לטיב החומרים, בתנאי שיושמו לפי המפרט והדפים הטכניים, אך אינה אחראית לאיכות העבודה.
- מפרט זה הינו לצורך המחשה בלבד ואינו תחליף לייעוץ טכני מוסמך ולדרישות התקנים הרלוונטיים. לקבלת ייעוץ טכני פנו למוקד המומחים של טמבור בטלפון 6477\*.





# הקו הישיר שלך למומחי טמבור

להמלצה על חומר איטום לתנאים מיוחדים, להחלטה לגבי מערכת הצבע המתאימה לפרויקט, למידע טכני על לוח גבס או לעצה על אתגר מקצועי מורכב - המומחים שלנו נמצאים במרחק שיחת טלפון וישמחו לעזור. צרו איתנו קשר וכל מאות הפרויקטים ועשרות שנות הניסיון המצטברות יעמדו לרשותך.

## חומרי בניה



**נתנאל תורג'מן**  
יועץ טכני  
תשתיות  
050-6411112



**נתנאל לאופר**  
מנהל מכירות  
תשתיות  
054-6737589



**ליאור מלכה**  
מנהל שרות טכני  
תשתיות  
054-6737614



**דוד טוטמה**  
יועץ טכני  
חומרי בניה  
054-6737578



**אלכסיי קוצ'קוב**  
יועץ טכני  
חומרי בניה  
052-7315552



**ברק כספי**  
מנהל שירות טכני  
חומרי בניה  
054-6737776

## בניה בגבס



**אייל נפרין**  
יועץ טכני בכיר  
בניה בגבס  
054-6737680



**דרור אסייג**  
יועץ טכני בכיר  
בניה בגבס  
054-6737154



**משה יעקובי**  
אדריכל, מנהל קשרי  
לקוחות מקצועיים  
054-6737039

## צבע



**זיו בן יוסף**  
יועץ טכני  
צבעים לתעשייה  
054-6737570



**נפתלי ברנשטיין**  
יועץ טכני בכיר  
צבעים לתעשייה  
054-6737626



**משה מויאל**  
יועץ טכני בכיר  
צבעים לבניה  
054-6737609



**משה זמיר**  
מנהל  
מחלקה טכנית  
054-6737628

# טמבור

Building a Better  
**Future**

Since 1936



## בונים עתיד טוב יותר משנת 1936

כבר 85 שנה שאנחנו בטמבור לוקחים חלק בעיצוב פני המדינה. מקימים בניינים, מנהרות וגשרים, צובעים כבישים, בונים תשתיות לאומיות ומשפרים את איכות החיים של התושבים. היום, אנחנו מביטים אל העתיד, רואים את גודל ההשפעה שלנו על הדורות הבאים, ופועלים במטרה לבנות סביבות חיים חדשניות, בריאות ואקולוגיות יותר. השינוי כבר כאן והוא עתיד להמשיך במגוון דרכים, עם פתרונות ומוצרים שמשפרים את איכות החיים, חוסכים באנרגיה ומצמצמים את ההשפעה על הסביבה.

**אנחנו בטמבור בחרנו צד - לעשות ככל שאנחנו יכולים ומעבר לכך, כדי לבנות עתיד טוב יותר.**