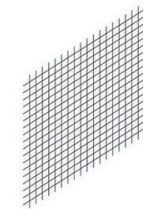
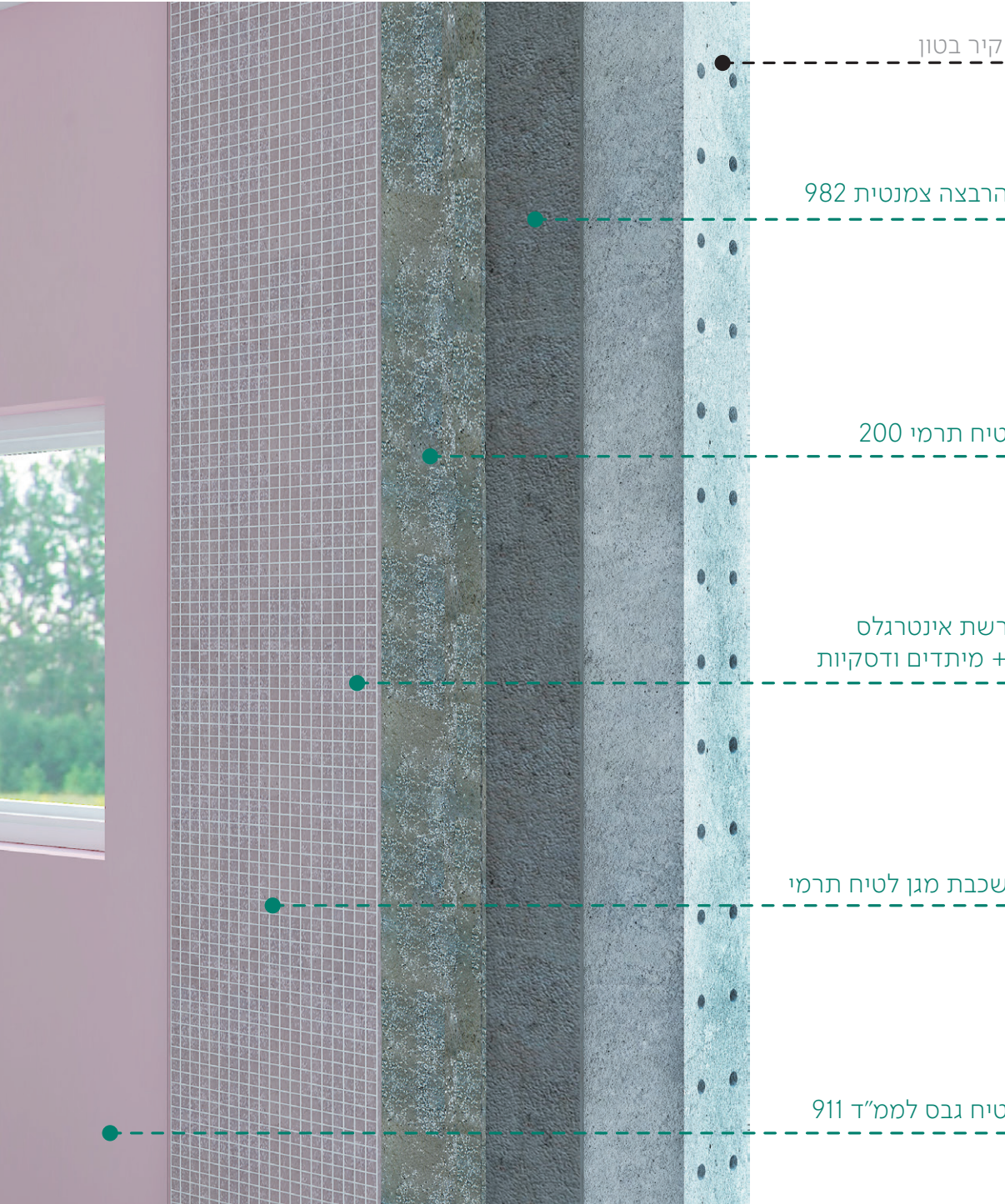




מפרט ביצוע
מערכת טיח תרמי 200 לממ"ד
גמר טיח גבס

טמבור





המוצרים המשתתפים במערכת

תצרוכת	אריזה	תיאור	שם המוצר	
1.8 ק"ג/מ"ר בעובי 1 מ"מ	25 ק"ג	מלט צמנט לשיקום בטון בעובי 10-40 מ"מ, מחוזק על ידי סיבים, טיקסטורופ, חד-רכיבי, בעל תו תקן אירופאי EN 1504-3	סטרקצ'ורייט 100	
1.6 ק"ג/מ"ר בעובי 1 מ"מ	25 ק"ג	שכבת בסיס דוחה מים ליצירת תשתית אחידה למערכות טיח צמנטי ודבק	הרבצה צמנטית 982	
1.7 ק"ג/מ"ר בעובי 1 מ"מ	14 ק"ג	טיח תרמי 200 לבידוד מבנים מקור, חום ולמיניעת עיבוי	טיח תרמי 200	
	50 מ"ר	רשת אינטרגלס הינה רשת העשויה מפיברגלס, משמשת לצורך חיזוק שכבות טיח ושכבות איטום	רשת אינטרגלס עמידה באלקלי 2.8x2.8	
1.5 ק"ג/מ"ר בעובי 1 מ"מ	40 ק"ג	טיח צמנטי המשמש כשכבת מגן לטיח תרמי	שכבת מגן לטיח תרמי	
כ- 10 ק"ג למ"ר בעובי 1 ס"מ	25 ק"ג	טיח על בסיס גבס ליישור ולהחלקת קירות פנים של מרחבים מוגנים	טיח גבס לממ"ד 911	

- המתינו 28 יום מסיום עבודת היציקה והבנייה לפני היישום.
- תקנו ברזלים חשופים או ליקויים מקומיים, באמצעות סטרקצ'ורייט 100 כהכנה מקדימה, וקצצו חוטי קשירה. זיון הנראה לעין במישור הקיר יהיה מוגן מכיוון שיותר לפני יישום שכבת הרבצה.
- הסירו שכבות רופפות ונקו היטב את התשתית מכל שמן, אבק, וכל חומר אחר העלול לגרום לכשל ביישום.

הכנת התערובת

- שפכו כ- 5.5-5 ליטר מים לתוך מיכל ערבול נקי והוסיפו אליו בהדרגה את כל תכולת השק. ערבלו במשך 3 דקות בערבול מכני, עד לקבלת תערובת אחידה ונטולת גושים.
- המתינו כדקה וערבלו שנית במשך 30 שניות. משלב זה החומר מוכן לעבודה.

אופן היישום

- מרחו הרבצה צמנטית 982 בעזרת מרית בעובי של 5-8 מ"מ והמתינו לייבוש.
- כעבור יום אפשרו את שכבת הרבצה. אם לא יישמתם את הטיח המיישר – המשיכו באשפיה במשך שלושה ימים.



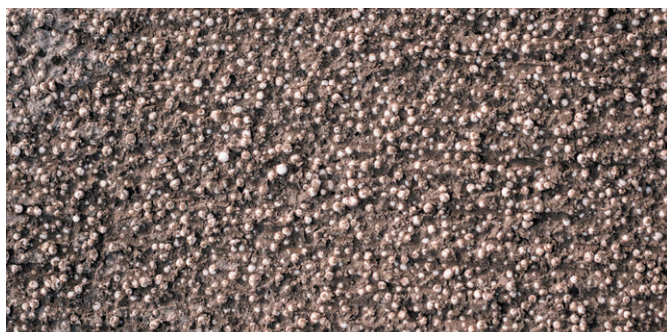
הכנת התערובת

- השתמשו בשק מלא וערבבו את הטיח התרמי בערבול מכני רציף או מנתי.
- **בערבול מנתי:** הוסיפו תחילה 11-12 ליטר מים לערבול. לאחר מכן הוסיפו את תכולת השק וערבלו.
- **בערבול רציף:** כווננו תחילה את כמות המים במד המים לכמות הנדרשת לפני תחילת ההזזה.

טיח תרמי לממ"ד – גמר טיח גבס

יישום הטיח התרמי

- המתינו 24 שעות עד חמישה ימים, לאחר גמר שכבת ההרבה הצמנטית ואשפרתה, לפני יישום שכבת הטיח התרמי.
- כדי להבטיח עובי אחיד של שכבות הטיח וקבלת מישוריות אחידה, התקינו על גבי הקיר סרגלי מתכת קבועים או סרגלי עץ נשלפים.
- לאחר ערבוב החומר, מרחו שכבה דקה, בעובי של כ-1 ס"מ, תוך כדי הידוק החומר, ולאחר מכן מלאו עד לעובי שכבת הטיח התרמי הנדרשת בהתאם לתקנים 1045 ו-1414.



אשפרת הטיח התרמי

- התחילו באשפרה למחרת יישום הטיח התרמי. הרטיבו במים במשך שלושה ימים לפחות (יום אשפרה לכל ס"מ עובי).
- בימי שרב התחילו להרטיב עוד באותו יום.

הטבעת רשת בממ"ד

04

- יש להטביע ולקבע את הרשת (אינטרגלס עמידה באלקלי גודל עין 2.8x2.8) על ידי קיבוע מכני של מיתדים + דיסקיות כמפורט בתקן.
- מיקום הרשת – בין הטיח התרמי לשכבת המגן.

שכבת מגן לטיח תרמי

05



- המתינו שבוע מגמר יישום הטיח התרמי לפני יישום שכבת הגמר.

הכנת התערובת בצורה ידנית

- שפכו 7-8 ליטר מים לתוך מיכל ערבול נקי והוסיפו אליו את תכולת השק (40 ק"ג). ערבלו במערבל מכני עד לקבלת תערובת אחידה וללא גושים.
- המתינו דקות ספורות וערבלו שנית. משלב זה החומר מוכן לעבודה.

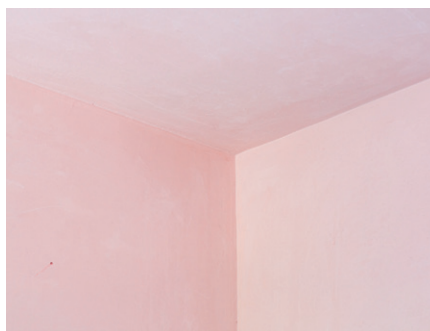
טיח תרמי לממ"ד – גמר טיח גבס

יישום הטיח במכונה

- התיזו את הטיח בצורה אופקית. מרחק ההתזה מהקיר צריך להיות כזה שמאפשר קבלת שכבה אחידה ורציפה. המרחק המומלץ מהקיר הוא כ-10-15 ס"מ.
- מרחו את הטיח בעזרת סרגל אלומיניום בצורת h עד קבלת מישוריות אחידה בעובי של עד 5-10 מ"מ.

06 החלקת הטיח לפני הצביעה – טיח גבס 911

- מרחו את הטיח בעזרת כף טייחים וסרגל, והחליקו את הקיר בעזרת מרית מאלג'.

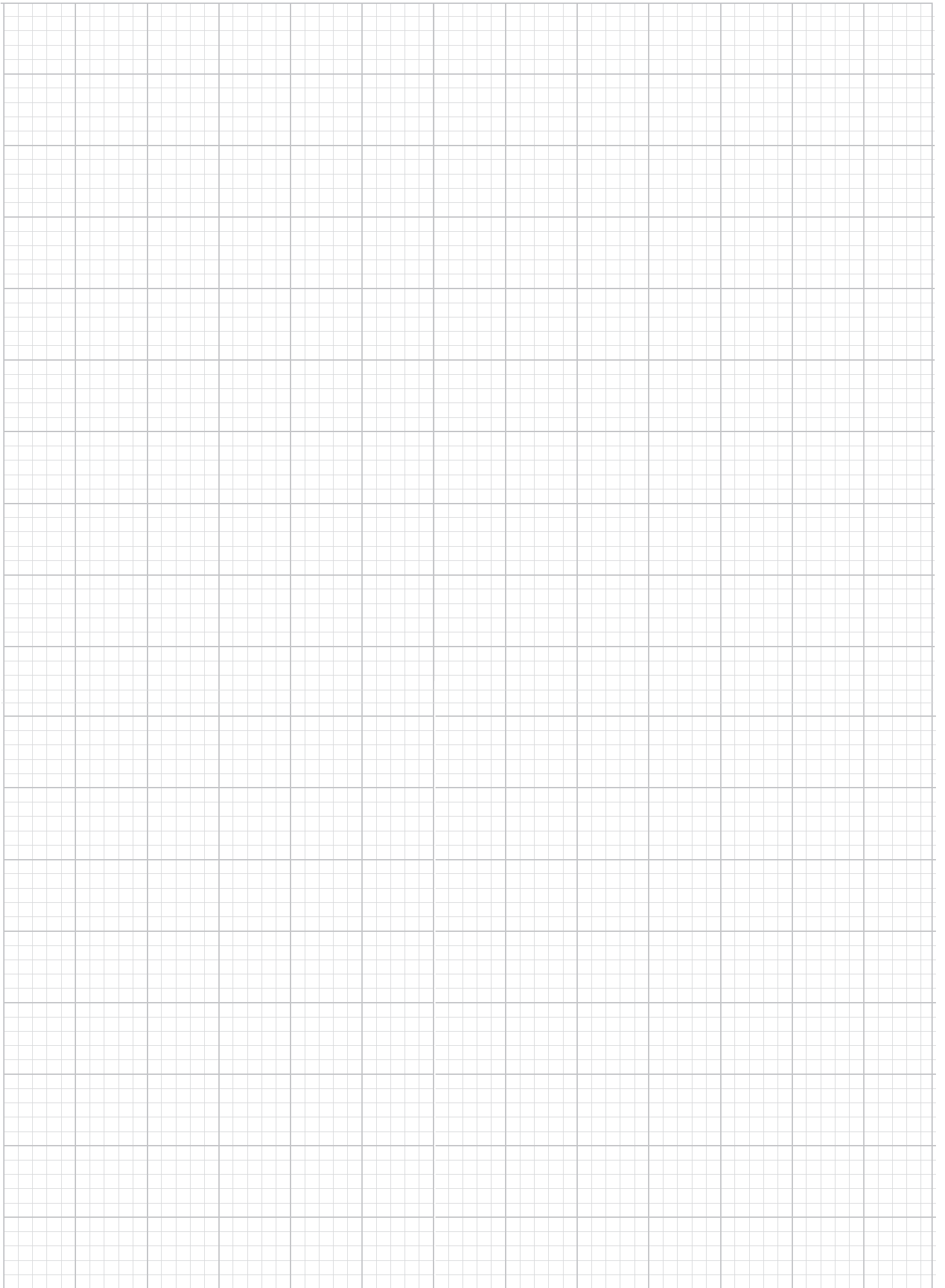


07 צביעה

- ניתן לצבוע טיח גבס בכל סוגי צבעי טמבור.
- התחילו לצבוע כשבוע לאחר הטיוח והייבוש.
- לפני שימוש בצבע אקרילי יש ליישם שכבת פריימר על בסיס מים, כדוגמת בונדרול סופר.

דגשים לביצוע

- יש לעיין באריזות המוצרים ובדפים הטכניים של כל מוצר ומוצר ולפעול על פי הכתוב בהם ובהתאם להוראות התקן הישראלי, המתייחסות לאמור לעיל.
- יש לנקוט באמצעי הבטיחות המפורטים על אריזות המוצרים ובדפים הטכניים.
- אין לעשות שימוש בחומרים שלא הומלצו או אושרו על ידי טמבור במפורש.
- למען הסר ספק חברת טמבור אינה מספקת שירותי פיקוח. טמבור אחראית לטיב החומרים, בתנאי שישימו לפי המפרט והדפים הטכניים, אך אינה אחראית לאיכות העבודה.
- מפרט זה הינו לצורך המחשה בלבד ואינו תחליף ליועץ טכני מוסמך ולדרישות התקנים הרלוונטיים. לקבלת ייעוץ טכני פנו למוקד המומחים של טמבור בטלפון 6477*.



הקו הישיר שלך למומחי טמבור

להמלצה על חומר איטום לתנאים מיוחדים, להחלטה לגבי מערכת הצבע המתאימה לפרויקט, למידע טכני על לוח גבס או לעצה על אתגר מקצועי מורכב - המומחים שלנו נמצאים במרחק שיחת טלפון וישמחו לעזור. צרו איתנו קשר וכל מאות הפרויקטים ועשרות שנות הניסיון המצטברות יעמדו לרשותך.

חומרי בניה



נתנאל תורג'מן
יועץ טכני
תשתיות
050-6411112



נתנאל לאופר
מנהל מכירות
תשתיות
054-6737589



ליאור מלכה
מנהל שרות טכני
תשתיות
054-6737614



דוד טוטמה
יועץ טכני
חומרי בניה
054-6737578



אלכסיי קוצ'קוב
יועץ טכני
חומרי בניה
052-7315552



ברק כספי
מנהל שירות טכני
חומרי בניה
054-6737776

בניה בגבס



אייל נפרין
יועץ טכני בכיר
בניה בגבס
054-6737680



דרור אסייג
יועץ טכני בכיר
בניה בגבס
054-6737154



משה יעקובי
אדריכל, מנהל קשרי
לקוחות מקצועיים
054-6737039

צבע



זיו בן יוסף
יועץ טכני
צבעים לתעשייה
054-6737570



נפתלי ברנשטיין
יועץ טכני בכיר
צבעים לתעשייה
054-6737626



משה מויאל
יועץ טכני בכיר
צבעים לבניה
054-6737609



משה זמיר
מנהל
מחלקה טכנית
054-6737628

טמבור

Building a Better
Future

Since 1936



בונים עתיד טוב יותר משנת 1936

כבר 85 שנה שאנחנו בטמבור לוקחים חלק בעיצוב פני המדינה. מקימים בניינים, מנהרות וגשרים, צובעים כבישים, בונים תשתיות לאומיות ומשפרים את איכות החיים של התושבים. היום, אנחנו מביטים אל העתיד, רואים את גודל ההשפעה שלנו על הדורות הבאים, ופועלים במטרה לבנות סביבות חיים חדשניות, בריאות ואקולוגיות יותר. השינוי כבר כאן והוא עתיד להמשיך במגוון דרכים, עם פתרונות ומוצרים שמשפרים את איכות החיים, חוסכים באנרגיה ומצמצמים את ההשפעה על הסביבה.

אנחנו בטמבור בחרנו צד - לעשות ככל שאנחנו יכולים ומעבר לכך, כדי לבנות עתיד טוב יותר.