



TAMBOARD

 FIREDEFENDERBOARD

מערכות קיר / מחיצות וחיפויים להגנה בפני אש  
עמידות של מעל 120 דקות

# לוח מגן אש FIREDEFENDER

מערכת FIREDEFENDER לשימוש פנימי בעלת עמידות גבוהה לאש – מעל 120 דקות עפ"י ת"י 931.

לוח גבס FIREDEFENDER בעל ליבת גבס דחוסה במיוחד הכוללת תוספים מיוחדים ומעכבי בעירה, הלוח מחופה יריעת סיבי זכוכית, ללא נייר וחומרים אורגנים.

הלוח מיועד לשימוש במקומות בהם דרישות גבוהות לעמידות באש: כמו מחיצות, חיפויים, תקרות, חיפוי תעלות מיזוג, חיפוי קונסטרוקציית מתכת, דרכי מילוט, מבני ציבור, משרדים, מבני חינוך, מסחר והתקהלות ציבור, בתי מלון, בתי חולים, בנייני מגורים, מחסנים של חומרים דליקים, חדרי מעלית / "שאפט" וכו'.

**תקן ישראלי 755: תגובות בשריפה של חומרי בניה – בבדיקת מכון התקנים,**  
הלוח קיבל תוצאה בסיווג A1 - הסיווג הגבוה ביותר האפשרי.

**תקן ישראלי 931: עמידות באש של אלמנטי בניין –** במענה לדרישות שוק הבנייה נבדקו מערכות של 4 מחיצות/חיפויים במכון התקנים והתקבלה תוצאה של מעל 120 דקות.



בעל תו ירוק



בעל תקן CE

## תכונות



בלתי דליק

המערכת בעלת עמידות באש ע"פ ת"י 931



בעל מקדם התפשטות והתכווצות נמוך במיוחד

עמידות משופרת לאש ע"פ ת"י 755 דרגה A1



מיוצר בישראל

קל לחיתוך (חיתוך באמצעות סכין יפנית)



## הערות:

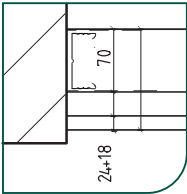
- לוח מגן האש (FIREDEFENDER) מיועד לשימוש פנימי בלבד
- יש להבטיח איוורור נאות במהלך ההתקנה
- יש לאחסן במקום יבש

לוח בעובי 18 מ"מ	
רוחב	1200 מ"מ
אורך*	2500 מ"מ
משקל	17.1 ק"ג/מ"ר
אריזה	30 לוחות במשטח

לוח בעובי 24 מ"מ	
רוחב	1200 מ"מ
אורך*	2500 מ"מ
משקל	23 ק"ג/מ"ר
אריזה	20 לוחות במשטח

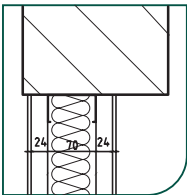
\*ניתן לקבל במידות אורך שונות

### תוצאות בדיקת מערכות עמידות באש לפי ת"י 931



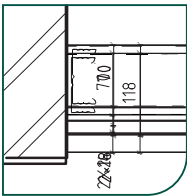
חיפוי המורכב מ-2 לוחות מגן אש (FIREDEFENDER) בעובי 24 ו-18 מ"מ, מצידו האחד {שאפט} של השלד המורכב מניצבים 70 מ"מ

איבוד כושר בידוד	123 דקות
איבוד שלמות	131 דקות



מחיצה חד קרומית, לוח מגן אש (FIREDEFENDER) בעובי 24 מ"מ, המורכבת על קונסטרוקציה ברוחב 70 מ"מ

איבוד כושר בידוד	154 דקות
איבוד שלמות	182 דקות



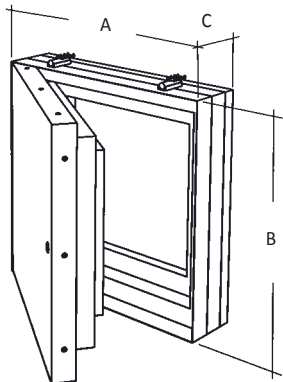
חיפוי המורכב מ-2 לוחות מגן אש (FIREDEFENDER) בעובי 24 מ"מ, כל אחד מצידו האחד של השלד המורכב מניצבים 70 מ"מ

איבוד כושר בידוד	157 דקות
איבוד שלמות	181 דקות

# פתחי שירות עמידים אש - מעל 120 דקות



פתחי שירות עמידים לאש לשעתיים ומעלה המיועדים למחיצות ולקירות שאפט עפ"י בדיקות תקן ישראלי 931

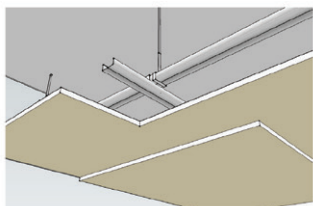


ALUMATIC - פתח שרות עמיד אש למחיצות

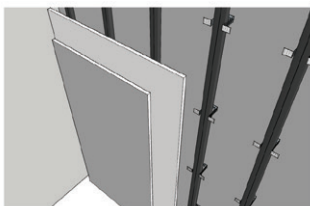
ALUSPEED - פתח שרות עמיד ל"שאפט"



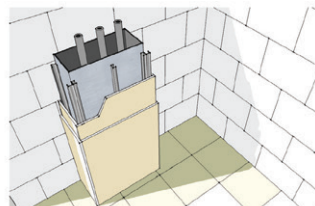
## דוגמאות לשימוש ב-FIREDEFENDERBOARD



הנמכות תקרה



קירות שאפט ומחיצות



חיפוי מגן למערכות שונות