



TAMBOARD

 ACOUSTICBOARD

מערכות קיר אקוסטיות להפחתת מעבר רעשים
עד 55 דציבלים

ACOUSTICBOARD – שומעים את ההבדל

מערכת ACOUSTICBOARD לשימוש פנים המונעת ומפחיתה מעבר רעשים מתאימה במיוחד לשימוש בחלקים הציבוריים של המבנה, בלובי של מלון או לובי בנייה רוויה למגורים, חדרי המתנה, משרדים, חדרי מלון, אולמות כנסים, אירועים, מחיצות הפרדה בין חדרים ועוד.

לוח הגבס האקוסטי מיועד לשימוש פנים, חזק בנגיפה, בעל התנגדות אקוסטית גבוהה. העבודה עם ה-ACOUSTICBOARD זהה לעבודה עם לוח גבס רגיל. הלוח ידידותי לסביבה, נוח לעיבוד וקל לעבודה, מה שהופך אותו לאחד מלוחות הגבס המובילים בפרויקטים עם דרישות אקוסטיות מחמירות. הבחירה המועדפת על הצרכן הסופי.

מערכת אקוסטיקה:

מערכת של מחיצה חד קרומית של לוחות 12.7 מ"מ – ירידה של $Rw=50\text{ db}$
מערכת של מחיצת קונסטרוקציה כפולת תלת קרומית של לוחות 12.7 מ"מ – ירידה של $Rw=55\text{db}$

תקן ישראלי 755: תגובות בשריפה של חומרי בנייה – בבדיקת סיווג אש של מכון התקנים, הלוח זכה בתוצאה של B-S1-D0.

תקן ישראלי 931: עמידות באש של אלמנטי בניין – הרכב המערכת: מחיצה חד קרומית בתוצאה של 64 דקות הכוללת: לוח 12.7 מ"מ, ניצב 70, צמר זכוכית, לוח 12.7 מ"מ.
מחיצה חד קרומית בתוצאה של 138 דקות הכוללת: 2 לוחות 12.7 מ"מ, ניצב 70, 2 לוחות 12.7 מ"מ.

בעל תו ירוק

בעל תקן CE

תכונות

עמידות משופרת לאש



שקט



מיוצר בישראל



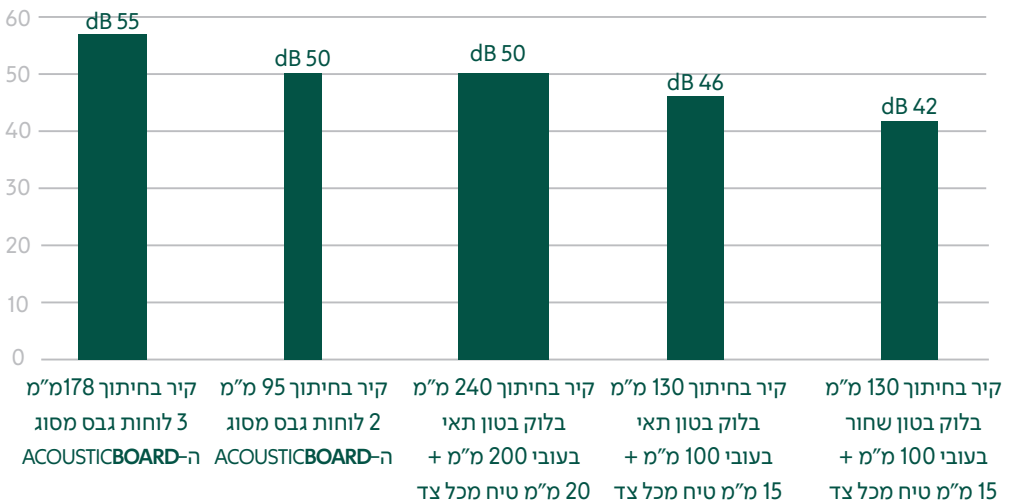
קל לחיתוך
(חיתוך באמצעות סכין יפנית)



תוצאה	נתונים
3000 / 2800 / 2600 מ"מ	אורך
13.1 ק"ג/מ"ר	משקל
12.7 מ"מ	עובי
1200 מ"מ	רוחב
583.08 ניוטון	כפיפה במקביל לשולי לוח
460.61 ניוטון	כפיפה בניצב לשולי לוח
784.77 ניוטון	חוזק ראש מסמר
ת"י 755 סיווג אש של B-S1-d0	עמידות באש

העוצמה שבשקט

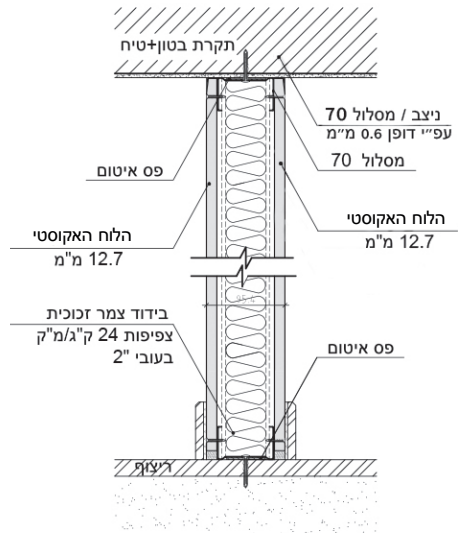
- תוצאות בדיקת מעבדה ליכולת הפחתת קול נישא באוויר על ידי ה-ACOUSTICBOARD:
- בחתך 95 מ"מ, לוח בעובי 12.7 מ"מ מכל צד בתוספת צמר זכוכית בדחיסות 24 ק"ג/מ"ק - הנחתת קול של 50 dB
 - בחתך 178 מ"מ, קונסטרוקציה כפולה ו-3 לוחות בעובי 12.7 מ"מ בתוספת צמר זכוכית בדחיסות 24 ק"ג/מ"ק - הנחתת קול של 55 dB



שם	כמות	יחידות מידה
הלוח האקוסטי	2	מ"ר
ניצב	3	מ' אורך
מסלול	אורך המחיצה כפול 2 {	מ' אורך
פס איטום	אורך המחיצה כפול 2 {	מ' אורך
תפסן בידוד (סרט)	3 ל-1 מ' אורך	יחידות
ברגי פח/פח	12	יחידות
ברגי גבס	12	יחידות
מיתדים + בורג	כל 60 ס"מ במסלולים וניצבי הקצה	

הרכב המערכת

מחיצה חד קרומית מבוססת על ה-ACOUSTICBOARD בעובי 12.7 מ"מ בכל צד של המחיצה בתוספת בידוד צמר זכוכית בצפיפות של 24 ק"ג/מ"ק ובעובי של 2 צול (כ-5 ס"מ) בתוצאה של 50 דציבלים.
הערה: יש לבנות את המחיצה ע"פ הוראות התקן הישראלי 1924.



חשוב!

התקינו את מערכת הקיר האקוסטי על קונסטרוקציה בעלת עובי דופן של 0.6 מ"מ ובצפיפות של כל 40 ס"מ.