



מערכות ציפוי למפעלים

טמבור



מערכות ציפוי למפעלים

מערכת מבוססת על פוליאוריתן צמנט, חזקה מאוד ועמידה בתנאי שחיקה, עמידה בכימיקלים ובמנעד טמפרטורה רחב: החל מ-40 ועד +135 מעלות צלזיוס ללא תופעות של הלם טרמי. המערכת קיימת בכמה ורסיות, וכוללת מערכת אנטי סטאטי הפורקת חשמל סטאטי הנמצא ברצפה ומונעת קצר חשמלי בליין הרכבה של מוצרי חשמל, תרופות, תחמושת ועוד. מערכות אלו מועדפות במיוחד על ידי מפעלי מזון (ומיזשמות בין היתר במפעלי קוקה קולה ונסטלה) בשל עמידות מעולה ונראות טובה לאורך שנים, אחזקה מינימלית, אישורים למגע עם מזון וחזרה מהירה יחסית של הרצפה לפעילות.



מערכת STONE CRETE מתפלסת מעצמה

שם המוצר	רכיב במערכת	עובי מומלץ ליישום	תצרוכת
סטון קרייט 101	יסוד	1 מ"מ	2 ק"ג למ"ר
סטון קרייט 101	עליון	4 מ"מ	8 ק"ג למ"ר

מערכות ציפוי למפעלים

מערכת STONE CRETE עמידה בכימיקלים (יש להעביר לנציג טמבור רשימת כימיקלים לפני יישום)

שם המוצר	רכיב במערכת	עובי מומלץ ליישום	תצרוכת
סטון קריט 101	יסוד	1 מ"מ	2 ק"ג למ"ר
סטון קריט 101	עליון	6-9 מ"מ	12-18 ק"ג למ"ר



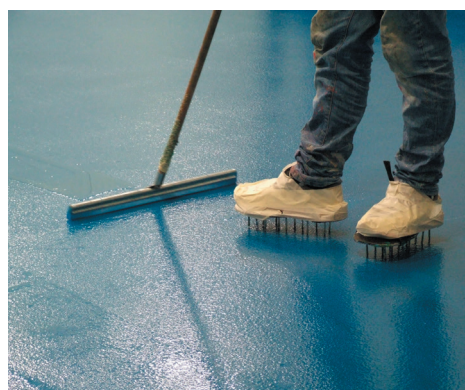
מערכות ציפוי למפעלים

מערכת אפוקסי

מערכות מבוססות מוצרי אפוקסי מאופיינות בנראות יפה ומהודרת, ניתן ליישם במגוון רחב של גוונים וגימורים שונים החל ממערכות מתפלסות מעצמם וכלה במערכות העומדות בתקינה נגד החלקה. הן נוחות יותר ליישום ממערכות אחרות ולכן גם כלכליות יותר, וניתן להוסיף להם קוורצים צבעונים. המערכות עומדות בתקן אש ישראלי 921 לפי דרגה B, אך יש לקחת בחשבון כי הן מצריכות התערבות תחזוקתית, כתלות באופי השימוש.

מערכת אפוקסי מתפלסת מעצמה

שם המוצר	רכיב במערכת	עובי מומלץ ליישום	תצרוכת
אפיקטלק P200	יסוד	200 מיקרון	250 גרם למ"ר
טמפלור TR	עליון	3 מ"מ	3 ק"ג למ"ר



מערכת אפוקסי MULTILAYER – רבת שכבות

שם המוצר	רכיב במערכת	עובי מומלץ ליישום	תצרוכת
אפיקטלק P200	יסוד	200 מיקרון	250 גרם למ"ר
טמפלור EP500	ביניים	2.5 מ"מ	2 ק"ג למ"ר + קוורץ
טמפלור TR	עליון	300 מיקרון	300 גרם למ"ר

מערכות ציפוי למפעלים

מערכת אפוקסי אנטי סטאטי רמת מוליכות $10\Omega 6 - 10\Omega 8$

שם המוצר	רכיב במערכת	עובי מומלץ ליישום	תצרוכת
אפיקטלק P200	יסוד	200 מיקרון	250 גרם למ"ר המתנה לייבוש ופריסת פסי נחושת
ביניים אנטי סטאטי WB	ביניים	300 גרם מ"מ	300 גרם למ"ר
עליון אנטי סטאטי ASD	עליון	1500 מיקרון	1.5 ק"ג למ"ר



מערכות ציפוי למפעלים

מערכת MMA – מטיל מטילאקרילאט

מערכת מהירת ייבוש המאפשרת יישום של כל המערכת ביום אחד. המערכת מגיעה ל-95% מחוזקה המלא כשעתיים לאחר סיום העבודה ומאפשרת חזרה מהירה לפעילות ייצורית. המערכת עומדת בתקנים לתעשיית המזון והתרופות ומתאימה גם ליישום בתוך מקררים תעשייתיים עד לטמפרטורה של -40 מעלות.

שם המוצר	רכיב במערכת	עובי מומלץ ליישום	תצרוכת
®Plastifloor-112	יסוד	300 מיקרון	300 גרם למ"ר
®Plastifloor -418	ביניים	2.5 מ"מ	2.5 ק"ג למ"ר
®Plastifloor -522	עליון	300 מיקרון	300 גרם למ"ר



מערכות ציפוי למפעלים

מערכות ציפוי למאצרות - מערכת STONE CRETE 101

שם המוצר	רכיב במערכת	עובי מומלץ ליישום	תצרוכת
סטון קריט 201	שכבה למניעת עליית גזים מהתשתית	1,000 מיקרון	2 ק"ג / מ"ר
סטון קריט 201	עליון	6 מ"מ	12 ק"ג / מ"ר

- מערכת מאסטר סיל 7000CR הינה מערכת חדשנית ומתקדמת מבית מאסטר בילדרס.
- מערכת הציפוי מבוססת על כימיה חדשה בשם XOLUTEC – שרפים עמידים מאוד בחומצות ובסיסים.
- מערכת המאסטר סיל 7000CR יודעת להתחבר למשטחי בטון לחים ויודעת לגשר על סדקים ברוחב 0.7 מ"מ.

הערות ודגשים

- יש לקרוא בעיון את העלוניו הטכניים של המוצרים לפני יישומם ולנהוג על פיהם.
- ההמלצות להלן הינם לצורך הדגשה בלבד ואינה מהווה את מלוא המידע בדפים הטכניים.
- העוביים הנ"ל הינם עוביים מינימליים.
- בתנאי חום אורך החיים של הצבעים המעורבבים יורד משמעותית. יש לערבב אך ורק אריזות מלאות ומקוריות.
- ניתן ליישם על בטון רק בטמפרטורות בין 10-45 מעלות צלזיוס וטמפרטורת סביבה של 10-35 מעלות צלזיוס.
- זמני המתנה בין השכבות הינם בטמפרטורות הבטון של 25-30 מעלות. בטמפרטורות השונות משמעותית מהנ"ל יש לפנות לשרות הטכני של טמבור בטלפון 6477*.
- אין לצבוע בטמפרטורת סביבה נמוכות מ-10 מעלות צלזיוס ומעל לחות יחסית של 85%.
- בכל מקרה יש להקפיד על צביעה בהפרש של מעל 3 מעלות צלזיוס מעל נקודת הטל.
- אין לצבוע על טללים. בשלבי הייבוש הראשונים צבע הבא במגע עם מים עלול להלבין (תוך יצירת שכבה אבקתית) ובמקרים קיצוניים עלולים לשנות את תכונות הצבע.
- יש לדאוג לאספקת אוויר נקי משמנים וממים.
- המוצרים הנ"ל הינם מוצרי מדף.
- הצבעים במערכות הנ"ל הינם לשימוש מקצועי בלבד ומיועדת לקבלנים המוסמכים לכך ע"י חברת טמבור.
- יש להקפיד ולקרוא את הוראות הבטיחות בעלון הטכני.
- יש להדגים את המערכת הנ"ל על מספר מטרים ריבועים בליווי צמוד של טמבור לפני הצביעה הכוללת.
- מפרט זה מיועד לפרויקט ספציפי זה ואינו ניתן להעברה לפרויקטים אחרים.

הקו הישיר שלך למומחי טמבור

להמלצה על חומר איטום לתנאים מיוחדים, להחלטה לגבי מערכת הצבע המתאימה לפרויקט, למידע טכני על לוח גבס או לעצה על אתגר מקצועי מורכב - המומחים שלנו נמצאים במרחק שיחת טלפון וישמחו לעזור. צרו איתנו קשר וכל מאות הפרויקטים ועשרות שנות הניסיון המצטברות יעמדו לרשותך.

חומרי בניה



נתנאל תורג'מן
יועץ טכני
תשתיות
050-6411112



נתנאל לאופר
מנהל מכירות
תשתיות
054-6737589



ליאור מלכה
מנהל שרות טכני
תשתיות
054-6737614



דוד טוטמה
יועץ טכני
חומרי בניה
054-6737578



אלכסיי קוצ'קוב
יועץ טכני
חומרי בניה
052-7315552



ברק כספי
מנהל שירות טכני
חומרי בניה
054-6737776

בניה בגבס



אייל נפרין
יועץ טכני בכיר
בניה בגבס
054-6737680



דרור אסיי
יועץ טכני בכיר
בניה בגבס
054-6737154



משה יעקובי
אדריכל, מנהל קשרי
לקוחות מקצועיים
054-6737039

צבע



אופיר דוניצה
יועץ טכני בכיר
צבעים לתעשייה
054-6737573



זיו בן יוסף
יועץ טכני
צבעים לתעשייה
054-6737570



נפתלי ברנשטיין
יועץ טכני בכיר
צבעים לתעשייה
054-6737626



משה מויאל
יועץ טכני בכיר
צבעים לבניה
054-6737609



משה זמיר
מנהל
מחלקה טכנית
054-6737628







טמבור ט



בונים עתיד טוב יותר משנת 1936

כבר 87 שנה שאנחנו בטמבור לוקחים חלק בעיצוב פני המדינה. מקימים בניינים, מנהרות וגשרים, צובעים כבישים, בונים תשתיות לאומיות ומשפרים את איכות החיים של התושבים. היום, אנחנו מביטים אל העתיד, רואים את גודל ההשפעה שלנו על הדורות הבאים, ופועלים במטרה לבנות סביבות חיים חדשניות, בריאות ואקולוגיות יותר. השינוי כבר כאן והוא עתיד להמשיך במגוון דרכים, עם פתרונות ומוצרים שמשפרים את איכות החיים, חוסכים באנרגיה ומצמצמים את ההשפעה על הסביבה.

אנחנו בטמבור בחרנו צד - לעשות ככל שאנחנו יכולים ומעבר לכך, כדי לבנות עתיד טוב יותר.